



Tutoriel

Installation d'une tablette 7pouces

Niveau de difficulté : 3

Outils nécessaire :

Tournevis

Clé plate

Dremel

Cutter / Ciseaux

Matériels nécessaire :

Tablette

Convertisseur 12V - 5V

Double Face

Partie 1 - Information

Commencer par vous reportez au tutoriel s'intitulant Démontage du bloc GPS.

Partie 2 - Démontage du GPS

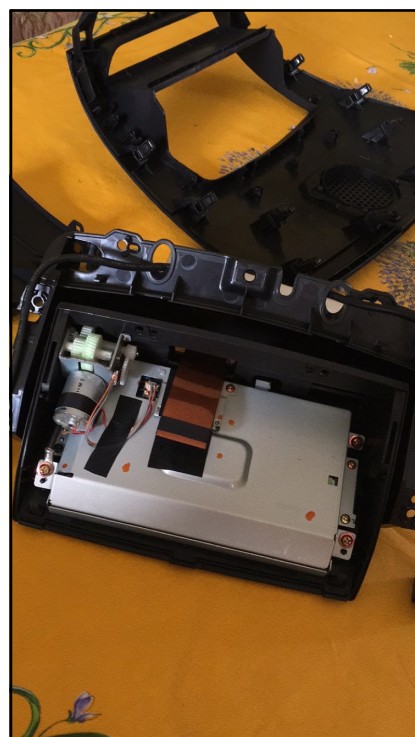
Il faut tout d'abord démonter la vis respective des deux interrupteurs ainsi que les 5 vis se trouvant tout autour de la partie centrale amovible. Une fois les deux parties dissociées nous pouvons dévisser les 2 vis se trouvant à l'arrière, ainsi que les vis maintenant le système de rotation, 2 vis de plus de chaque coté.

Partie 3 - Démontage de la Dalle

Une fois le bloc contenant la dalle séparée du reste on l'ouvre en deux. Déloger le moteur en lui ôtant ses 3 vis et retirer le pignon en le couissant vers l'extérieur. Nous nous retrouvons maintenant face à 4 vis tenant la dalle à son support, une fois dévissé 4 vis de plus pour sortir la carte mère, ainsi que les 5 connections.

Partie 4 - Découpage

Il y a un peu de découpe à faire désormais dans le bloc contenant anciennement la dalle, la tablette ne passe pas sans avoir à couper les 4 fixations de l'ancienne dalle. (sauf en achetant une tablette au mensuration plus fine). C'est donc la qu'entre en jeu la Dremel, pour faire disparaître les 4 plots sans laisser dépasser quoi que ce soit. (La moitié haute seulement la ou s'est fléché, seconde page)



Tutoriel

Installation d'une tablette 7pouces

Partie 5 - Assemblage

Ensuite prendre la tablette et faire un «joint» de double face sur tout le contour de l'écran. (3M pour ma part) et y adosser la carte mère avec du double face en plusieurs épaisseur pour permettre à la carte et ses composants de respirer.

C'est au tour du cable micro USB et AUX(facultatif) de venir prendre place, préalablement découpé à la Dremel, cutter, pour arriver au résultat des photos de la dernière page.

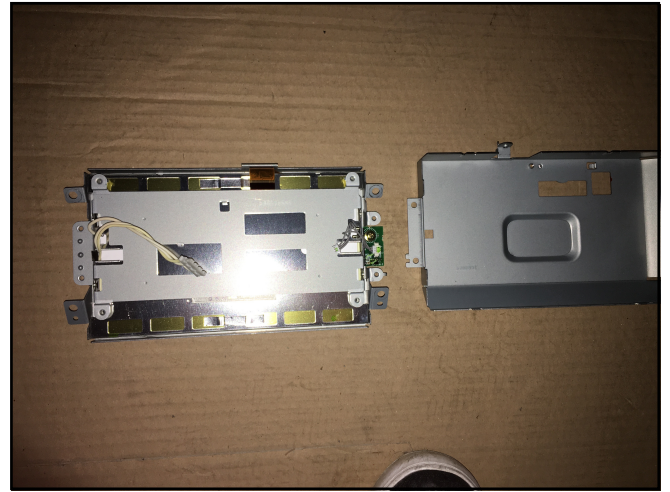
Partie 6 - Remontage

Il n'y a plus qu'à coller la tablette dans son nouvelle emplacement. Reprendre les parties 1 & 2 en sens inverse pour rassembler le bloc entièrement, en prenant soin de passer les câbles USB et AUX le long de la nappe, qui doit être logiquement rebrancher tout comme le moteur, en

laissant un peu de mou pour continuer à laisser libre la rotation du gps, enfin tablette désormais !

Pour ce qui est du convertisseur il faut tout simplement le brancher sur un +12 volt après contact, allume cigare par exemple, il suffit donc de se repiquer à l'arrière de celui ci et de brancher le cable de charge descendu le long du faisceaux coté droit.

ENJOY !



Récupération de la carte mère



Convertisseur 12volt -> 5volt



Double face 3M en place.



Pose de la tablette

Tutoriel

Quelques photos du montage :

Installation d'une tablette 7pouces

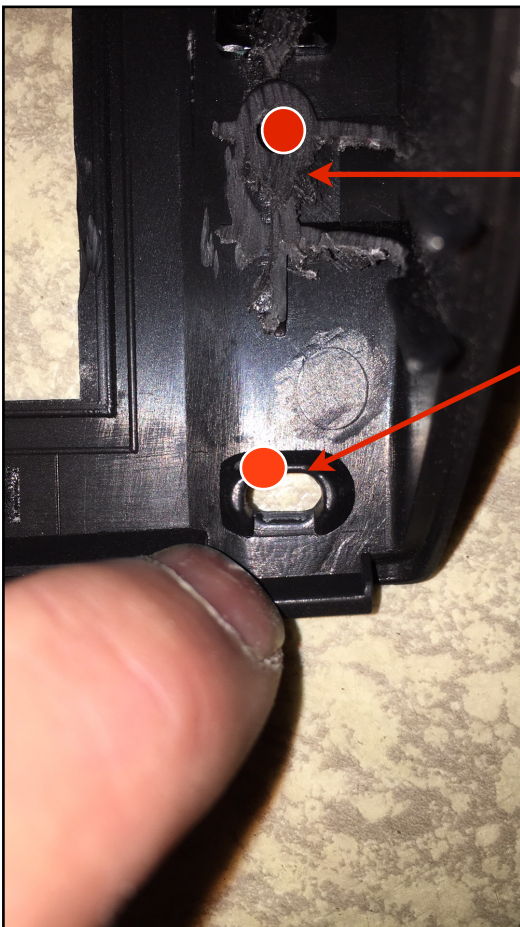
Niveau de difficulté : 3



Rallonge SD Card



Carte mère, USB & Aux en place



Les 4 Fixations de la dalle d'origine.

Limer simplement le haut des 2 ouvertures prévu pour les 2 caoutchouc.



Terminé (Dashcommand) !!